



Dualdrive šipke šestougone za bušenje tunela (tunneling and drifting)

Dualdrive šipke šestougone su deo pribora za bušenje iz asortimana kompanije P&V. Predstavljaju „perfektni alat za najteže poslove“, za najveći broj aplikacija od kamenoloma, rudnika, tunelogradnje, građevinarstva i civilnog inženjerstva.

Revolucionarni dizajn dualdrive šipki štiti navoje od sile savijanja, stvorene skretanjem - smicanjem krune tokom bušenja i u velikoj meri smanjuje opterećenje na navojima.

• Sile se mnogo efikasnije prenose na čelo krune preko košuljice i tela krune, čime se smanjuje izloženost navoja potencijalnim oštećenjima usled sila pri bušenju.

• Prljavština i ostaci izbušene stene se inače zadržavaju na navojima; naš jedinstven dizajn štiti navojni spoj od izlaganja prašini dok izlazi iz bušotine, ovo produžava životni vek navoja i

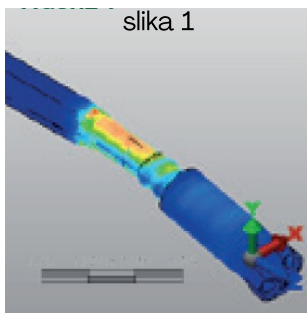
smanjuje rizik od oštećenja i loma navoja.

• Naši kupci ostvarili su 20-50% duži vek trajanja P&V dualdrive bušaće šipke u poređenju sa ostalim proizvodima na tržištu.

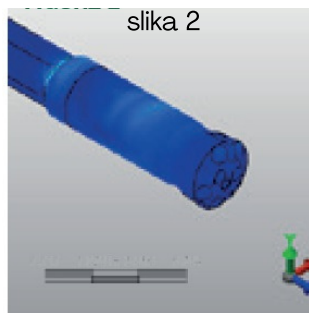
Dualdrive šipke šestougone proizvode se u dimenziji ok 35, sa prečnikom rupa za ispiranje 9,5 mm. Navoji su standardni muško-muški (specijalni navoji po porudžbini), a dužine su od 3090 mm do 6440 mm.

Primena:

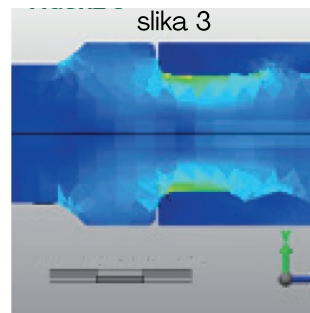
- Kamenolomi
- Rudnici
- Tunelogradnje
- Građevinarstvo



Slika 1: Standardna šipka pod ekstremnim naprezanjem - rezultat je oštećenje ili pucanje šipke na mestu koja je obeleženo toplim bojama.



Slika 2 i 3: Dualdrive šipka značajno umanjuje naprezanje što omogućava bolje performanse i dugotrajnost.



P38/R32, DUAL DRIVE 35mm (1^{3/8}") - HEX BODY

Ø 9.5mm Flushing hole



EFFECTIVE LENGTH (L)	CAT. NUMBER
3090mm (10' 1/2")	5788-3532-31DD
3700mm (12' 1/2")	5788-3532-37DD
4300mm (14' 1/2")	5788-3532-43DD
4915mm (16' 1/2")	5788-3532-49DD
5525mm (18' 1/2")	5788-3532-55DD
6135mm (20' 1/2")	5788-3532-61DD
6440mm (21' 1/2")	5788-3532-64DD